



КАТАЛОГ ПРОДУКТОВ

СОДЕРЖАНИЕ

1. БАЛЛОННЫЕ РЕГУЛЯТОРЫ ДАВЛЕНИЯ ДЛЯ МЕДИЦИНСКИХ ГАЗОВ	2
MediSelect® II.....	3
MediReg® II.....	5
Multistage - Двухступенчатый.....	5
2. КОМБИНИРОВАННЫЕ ВЕНТИЛИ ДЛЯ МЕДИЦИНСКИХ ГАЗОВ	6
COMBILITE.....	6
3. РАСХОДОМЕРЫ	7
MediFlow® Ultra II.....	8
MediMeter®.....	9
Duoline, MultiStar.....	9
4. УВЛАЖНЯЮЩИЕ БАЛЛОНЫ	10
MEDIWET и MEDIWET II.....	10
Кислородная маска для ингаляции.....	10
Носовая канюля для ингаляции.....	10
5. ВАКУУМНЫЙ РЕГУЛЯТОР	11
MediEvac +.....	12
Инжектор Вентури MediEject MS - 32.....	13
6. ОТСАСЫВАЮЩИЕ БАЛЛОНЫ	14
Отсасывающие баллоны – MEDICOLLECT.....	14
Аксессуары для баллонов.....	14
7. АКССУАРЫ И БЫСТРОДЕЙСТВУЮЩИЕ МУФТЫ	15
Аксессуары.....	15
Быстродействующие муфты по стандарту SS (AGA) - внешние.....	15
Быстродействующие муфты по стандарту DIN - внешние.....	15
Быстродействующие муфты по стандарту SS (AGA) - внутренние.....	15
Быстродействующие муфты по стандарту DIN - внутренние.....	16
8. РЕДУКЦИОННЫЕ ВЕНТИЛИ И РАСХОДОМЕРЫ ДЛЯ МЕДИЦИНСКИХ ГАЗОВ	17
Важная информация и рекомендации.....	17

НОВОЕ ПОКОЛЕНИЕ МЕДИЦИНСКИХ РЕГУЛЯТОРОВ ДАВЛЕНИЯ

БАЛЛОННЫЙ РЕГУЛЯТОР ДАВЛЕНИЯ MEDISELECT® II

- Регулятор давления и расхода
- Поворотный манометр позволяет легко контролировать давление газа в баллоне
- Поворотный на 360° выходной штуцер позволяет лучше подсоединить канюлю или маску (позволяет предотвратить скручивание трубочки)
- Новое самоцентрирующееся устройство регулятора расхода с плавным расходом в положении между отдельными значениями. В случае повреждения механизма не происходит остановка подачи медицинского газа.
- Простота контроля настроенных значений расхода газа – переднее и боковое контрольное оконце
- Большой диапазон расходов увеличивает число способов применения. Значение 25 л/мин. Может использоваться для реанимации, а значение 7 л/мин. предназначено для небулизации

ПРЕИМУЩЕСТВА РЕГУЛЯТОРА ДАВЛЕНИЯ MEDISELECT® II

Поворотный манометр позволяет легко контролировать давление газа в баллоне

Плавность потока в положении между отдельными значениями. В случае повреждения механизма подача медицинского газа не прекращается.



Простота контроля настроенных значений расхода газа – переднее и боковое оконце для считывания

Вывод потока с поворотом на 360° обеспечивает удобное подсоединение

БАЛЛОННЫЕ РЕГУЛЯТОРЫ ДАВЛЕНИЯ ДЛЯ МЕДИЦИНСКИХ ГАЗОВ

MEDISELECT® II



КОМПЛЕКТАЦИЯ – MEDISELECT

- Входной фильтр для механических загрязнений
- Предохранительные устройства для предотвращения превышения установленного уровня рабочего давления
- Индикатор давления на входе
- Регулятор давления на выходе: расходомер с окошком и точностью измерения $\pm 10\%$
- Гайка для зажатия вручную

ПРИМЕНЕНИЕ

- Снижение давления медицинских газов, отбираемых из баллонов под давлением
- Прямой источник кислорода для пациента
- Источник кислорода для других устройств или подачи в распределение

ПРИМЕЧАНИЕ

- Редукционные клапаны одноступенчатые, мембранные, с предварительно установленным давлением на выходе
- В случае длительной кислородной ингаляционной терапии рекомендуется увлажнять кислород (напр. при помощи увлажнительного баллона MEDIWET 200)



D1



D2



D3



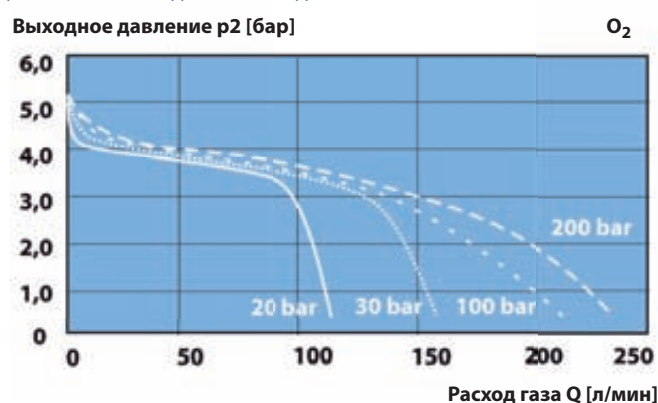
D5

Арт. №	Оборудование	Газ	Расход газа л/мин	Соединение Входное	Соединение Выходное	Стандарт Соединение	Вид
0720117	MEDISELECT II 2	O ₂	0-2	G 3/4"	9/16"		D1
0720204	MEDISELECT II 6	O ₂	0-6	G 3/4"	9/16"		D2
0720205	MEDISELECT II 25	O ₂	0-25	G 3/4"	9/16"		D2
0720120	MEDISELECT II 25QC	O ₂	0-25	G 3/4"	9/16"	DIN QC	D5
0720125	MEDISELECT II 25QC	O ₂	0-25	G 3/4"	9/16"	DIN QC	D3
0720226	MEDISELECT II 6	O ₂	0-6	W 21,8	9/16"		D1
0720197	MEDISELECT II 25	O ₂	0-25	W 21,8	9/16"		D1
0720217	MEDISELECT II 25QC	O ₂	0-25	W 21,8	9/16"	DIN QC	D3

ПРЕДУСТАНОВЛЕННЫЕ ДАННЫЕ ШАГОВЫХ РАСХОДОМЕТРОВ

Оборудование	Расход газа л/мин.
MEDISELECT II 2	0 - 0,1 - 0,2 - 0,3 - 0,4 - 0,5 - 0,6 - 0,7 - 0,8 - 1 - 1,1 - 1,5 - 2
MEDISELECT II 6	0 - 0,25 - 0,5 - 0,75 - 1 - 1,5 - 2 - 2,5 - 3 - 4 - 5 - 6
MEDISELECT II 25	0 - 1 - 2 - 3 - 4 - 5 - 6 - 7 - 9 - 12 - 15 - 25

ДИАГРАММА РАСХОДОВ КИСЛОРОДА (P2 = 4 БАР)



НОВОЕ ПОКОЛЕНИЕ МЕДИЦИНСКИХ РЕГУЛЯТОРОВ ДАВЛЕНИЯ

БАЛЛОННЫЙ РЕГУЛЯТОР ДАВЛЕНИЯ MEDIREG® II

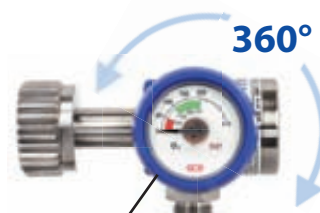
Редукционный клапан с предустановленным давлением на выходе

Поворотный манометр позволяет легко контролировать давление газа в баллоне.

Поворотный на 360° вывод потока позволяет лучше подсоединить канюлю или маску (позволяет предотвратить скручивание трубочки).

ПРЕИМУЩЕСТВА РЕГУЛЯТОРА ДАВЛЕНИЯ MEDIREG® II

Поворотный манометр позволяет легко контролировать давление газа в баллоне



Вывод потока с поворотом на 360° обеспечивает удобное подсоединение

- Легкий
- Эргономичный
- Компактный



Компактный манометр

MEDIREG® II



0724118

КОМПЛЕКТАЦИЯ – MEDIREG

- Входной фильтр для механических загрязнений
- Предохранительные устройства для предотвращения превышения установленного уровня рабочего давления
- Индикатор давления на входе
- Гайка для зажатия вручную

ПРИМЕНЕНИЕ

- Снижение давления медицинских газов, отбираемых из баллонов под давлением
- Источник кислорода для других устройств или подачи в распределение

ПРИМЕЧАНИЕ

- Регуляторы давления одноступенчатые, поршневые, с предварительно установленным давлением на выходе

СОЕДИНЕНИЕ ВЫХОДНОЕ - БЫСТРОДЕЙСТВУЮЩИЕ МУФТЫ

- SS QC – шведский стандарт - AGA
- DIN QC - немецкий стандарт
- поставляются различные виды быстродействующих муфт (AFNOR; CZ/SK; и т.д.)

Арт. №	Оборудование	Газ	Расход газа л/мин	Давление Выходное	Соединение Входное	Соединение Выходное,
Стандарт						
0724162	MEDIREG II	O ₂	50 л/мин	4 бар	G 3/4"	SS QC
0724118	MEDIREG II	O ₂	50 л/мин	4 бар	G 3/4"	DIN QC
0724152	MEDIREG II	O ₂	50 л/мин	4 бар	W 21,8×1/14"	SS QC
0724160	MEDIREG II	O ₂	50 л/мин	4 бар	W 21,8×1/14"	DIN QC
0724178	MEDIREG II	N ₂ O	50 л/мин	4 бар	W 21,8×1/14"	SS QC
0724190	MEDIREG II	N ₂ O	50 л/мин	4 бар	W 21,8×1/14"	DIN QC
0724177	MEDIREG II	AIR	50 л/мин	4 бар	G 3/4"	SS QC
0724136	MEDIREG II	AIR	50 л/мин	4 бар	G 3/4"	DIN QC

MULTISTAGE - ДВУ-СТЕПЕНЧАТАЯ КОНСТРУКЦИЯ



0762180



325396786

КОМПЛЕКТАЦИЯ – MULTISTAGE

- Входной фильтр для механических загрязнений
- Предохранительные устройства для предотвращения превышения установленного уровня выходного давления
- Индикатор давления на входе
- Индикатор давления на выходе

ПРИМЕНЕНИЕ

- Снижение давления медицинских газов, отбираемых из баллонов под давлением
- Источник кислорода и CO₂ для других устройств или подачи в распределение

ПРИМЕЧАНИЕ

- Регуляторы давления двухступенчатые, мембранные, с предварительно установленным давлением на выходе

Арт. №	Оборудование	Газ	Давление Входное	Давление Выходное	Соединение Входное	Соединение Выходное
0762180	MULTISTAGE S2+	CO ₂	200 бар	1,5 бар	G 3/4"	G 3/8"
325396786	MEDIREG II	O ₂	200 бар	4,5 бар	W 21,8×1/14"	G 3/8"
0729200	MEDIREG II	O ₂	200 бар	4,5 бар	G 3/4"	G 3/8"

КОМБИНИРОВАННЫЕ ВЕНТИЛИ ДЛЯ МЕДИЦИНСКИХ ГАЗОВ

КОМБИНИРОВАННЫЙ РЕГУЛЯТОР COMBILITE

Комбинированный регулятор давления системы COMBILITE содержит запорный вентиль баллона, регулятор давления и расходомер со шланговой насадкой. Корпус изготовлен из латуни, поверхностная обработка – никелировка. Регулятор поставляется с защитной крышкой/рукояткой и подвеской на кровать для простой и безопасной манипуляции. Возможны различные варианты исполнения комбинированного регулятора давления. Он разработан для применения со всеми медицинскими газами для различных вариантов использования вплоть до давления 300 бар. Каждый регулятор маркируется хорошо видимым заводским номером.

Компания GCE начала разрабатывать первые типы комбинированных регуляторов давления уже в 80-е годы прошлого века и всегда была ведущим производителем в области комбинированных вентилях для медицины. По всему миру в настоящее время эксплуатируется более миллиона этих изделий не только в больницах и бригадах скорой помощи, но и на дому при оказании врачебного ухода. Система COMBILITE – это наиболее успешный комбинированный регулятор компании GCE.

Эти регуляторы давления производятся в соответствии с медицинской директивой MDD 93/42 ЕЕС (маркировка CE) и директивой 99/36/ЕЕС TPED (маркировка p).



СТАНДАРТНАЯ КОМПЛЕКТАЦИЯ:

- активный манометр с цветной шкалой
- Обратный заправочный клапан
- интегрированный предохранительный клапан

КОМПЛЕКТАЦИЯ НА ЗАКАЗ:

- предохранительный клапан, ограничивающий чрезмерный расход в случае отламывания комбинированного вентиля
- никелировка поверхности корпуса расходомера
- клапан остаточного давления – обеспечивает остаточное давление в баллоне 3,0 – 5,0 бар
- пассивный манометр
- быстроразъёмная муфта
- тефлоновая уплотняющая лента на подсоединении баллона
- электронный чип для системы мониторинга движения баллонов



ПРЕИМУЩЕСТВА ДЛЯ ПОЛЬЗОВАТЕЛЯ:

- простая система «всё в одном»
- малый вес
- исключает необходимость подсоединения дополнительного регулятора к источнику высокого давления
- снижение вероятности засорения
- повышение безопасности эксплуатации газового оборудования

ПРЕИМУЩЕСТВА ДЛЯ ПОСТАВЩИКОВ МЕДИЦИНСКИХ ГАЗОВ:

- полный контроль системы в целом
- надёжное качество и производительность
- добавленная стоимость при поставке газов

ПРИНАДЛЕЖНОСТИ:

- адаптер для заполнения
- защитный кожух, закрепленный к вентилю
- подвеска на кровать
- увлажняющий баллон

MediFlow® Ultra II - это новое поколение медицинских расходомеров со встроенным редуцирующим устройством. Различные варианты соединений на входе и выходе предоставляют широкие возможности применения регулятора в различных сферах медицины, от неонатального обслуживания до реанимации.

РАСХОДОМЕР MEDIFLOW® ULTRA II

- Встроенный регулятор (редуцирующее устройство) обеспечивает очень стабильный и точный расход вне зависимости от давления в системе или в баллоне.
 - Новое самоцентрирующееся устройство регулятора расхода с плавным расходом в положении между отдельными значениями. В случае повреждения механизма не происходит прекращения подачи медицинского газа.
- Поворотный на 360° вывод потока обеспечивает удобство присоединения канюли или маски (позволяет предотвратить скручивание трубочки)
 - Широкий диапазон расходов увеличивает число способов применения. Новое значение 25 л/мин. пригодно для реанимирования, а значения 7 л/мин. предназначено для небулизации
 - Эргономичное и современное исполнение
 - Ударостойкость

ПРЕИМУЩЕСТВА MEDIFLOW® ULTRA II

Независимость от перепадов давления на входе в пределах от 2,8 до 8 бар

Плавность потока в положении между отдельными значениями. В случае повреждения механизма подача медицинского газа не прекращается.



Простота контроля настроенных значений расхода газа – переднее и боковое оконце для считывания

Вывод потока с поворотом на 360° обеспечивает удобное подсоединение

РАСХОДОМЕРЫ

MEDIFLOW® ULTRA II



КОМПЛЕКТАЦИЯ – MEDIFLOW ULTRA

- Входной фильтр от механических загрязнений

ПРИМЕНЕНИЕ

- Дозирование медицинских газов

ПРИМЕЧАНИЕ

- К выходному коннектору можно подключить полумаску для ингаляций, носовой катетер или увлажняющий баллон для долговременной кислородной терапии.
- Точность измерения расходомера с окошком составляет $\pm 10\%$.

СОЕДИНЕНИЕ ВЫХОДНОЕ - БЫСТРОДЕЙСТВУЮЩИЕ МУФТЫ

- SS QC – шведский стандарт - AGA
- DIN QC - немецкий стандарт



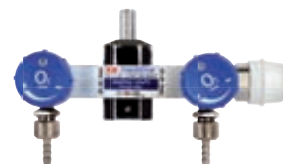
D1



D2



D3



D4



D5

Арт. №	Оборудование	Газ	Расход газа л/мин	Соединение Входное, Стандарт	Соединение Вид Выходное
0728142	MEDIFLOW ULTRA II	O ₂	0-25	SS QC	G3/8" D1
0728159	MEDIFLOW ULTRA II	O ₂	0-2	SS QC	G3/8 D1
0728164	MEDIFLOW ULTRA II	O ₂	0-6	SS QC	G3/8 D1
0728191	MEDIFLOW ULTRA II	O ₂	0-25	SS QC	G3/8 D2
0728110	MEDIFLOW ULTRA II	O ₂	0-2	DIN QC	9/16 D1
0728111	MEDIFLOW ULTRA II	O ₂	0-6	DIN QC	9/16 D1
0728112	MEDIFLOW ULTRA II	O ₂	0-25	DIN QC	9/16 D1
0728118	MEDIFLOW ULTRA II	O ₂	0-2	1,5 м змея+DIN QC	9/16 D2
0728119	MEDIFLOW ULTRA II	O ₂	0-6	1,5 м змея+DIN QC	9/16 D2
0728120	MEDIFLOW ULTRA II	O ₂	0-25	1,5 м змея+DIN QC	9/16 D2
0728125	MEDIFLOW ULTRA II DUO	O ₂	0-2	1,5 м змея+DIN QC	9/16 D4
0728126	MEDIFLOW ULTRA II DUO	O ₂	0-6	1,5 м змея+DIN QC	9/16 D4
0728127	MEDIFLOW ULTRA II DUO	O ₂	0-25	1,5 м змея+DIN QC	9/16 D4
0728132	MEDIFLOW ULTRA II DUO	O ₂	0-2	DIN QC	9/16 D3
0728133	MEDIFLOW ULTRA II DUO	O ₂	0-6	DIN QC	9/16 D3
0728134	MEDIFLOW ULTRA II DUO	O ₂	0-25	DIN QC	9/16 D3
0728141	MEDIFLOW ULTRA II MULTISTAR	O ₂	0-25	DIN QC	9/16 D5
0728109	MEDIFLOW ULTRA II	AIR	0-25	DIN QC	9/16 D1
0728117	MEDIFLOW ULTRA II	AIR	0-25	1,5 м змея+DIN QC	9/16 D2
0728139	MEDIFLOW ULTRA II DUO	AIR	0-25	DIN QC	9/16 D3
0728140	MEDIFLOW ULTRA II DUO	AIR	0-25	1,5 м змея+DIN QC	9/16 D4

ВХОДНОЕ ДАВЛЕНИЕ 2,8 – 8 БАР

ПРЕДУСТАНОВЛЕННЫЕ ДАННЫЕ ШАГОВЫХ РАСХОДОМЕРОВ

Оборудование	Расход газа л/мин.
MEDIFLOW ULTRA II 2	0 - 0,1 - 0,2 - 0,3 - 0,4 - 0,5 - 0,6 - 0,7 - 0,8 - 1 - 1,1 - 1,5 - 2
MEDIFLOW ULTRA II 6	0 - 0,25 - 0,5 - 0,75 - 1 - 1,5 - 2 - 2,5 - 3 - 4 - 5 - 6
MEDIFLOW ULTRA II 25	0 - 1 - 2 - 3 - 4 - 5 - 6 - 7 - 9 - 12 - 15 - 25



MEDIMETER®



КОМПЛЕКТАЦИЯ – MEDIMETER

- Входной фильтр от механических загрязнений

ПРИМЕНЕНИЕ

- Измерение и регулирование расхода медицинских газов

ПРИМЕЧАНИЕ

- На выходе регулятора можно подключить полумаску для ингаляций, носовой катетер или увлажняющий баллон для долговременной кислородной терапии.
- Точность измерения расходомера с окошком составляет $\pm 10\%$.

Арт. №	Оборудование	Газ	Расход газа л/мин	Соединение Входное, Стандарт	Соединение Выходное	Соединение	Вид
388239444790	MEDIMETER	O ₂	0-15	SS QC	G3/8	4,5 бар	D1
388239444800	MEDIMETER	AIR	0-15	SS QC	G3/8	4,5 бар	D1

388239406530	MEDIMETER	O ₂	0-15	DIN QC	9/16	5 бар	D1
388239406520	MEDIMETER	AIR	0-15	DIN QC	9/16	5 бар	D1
388239438420	MEDIMETER	O ₂	0-15	1,5 м змея+DIN QC	9/16	5 бар	D2
388239438410	MEDIMETER	AIR	0-15	1,5 м змея+DIN QC	9/16	5 бар	D2
388239438400	MEDIMETER DUO	O ₂	0-15	DIN QC	9/16	5 бар	D3
388239438390	MEDIMETER DUO	AIR	0-15	DIN QC	9/16	5 бар	D3
388239444810	MEDIMETER DUO	O ₂	0-15	SS QC	G3/8"	4,5 бар	D3
388239438380	MEDIMETER DUO	O ₂	0-15	1,5 м змея+DIN QC	9/16	5 бар	D4
388239438370	MEDIMETER DUO	AIR	0-15	1,5 м змея+DIN QC	9/16	5 бар	D4



D1



D2



D3



D4

DUOLINE, MULTISTAR

СОЕДИНЕНИЕ ВЫХОДНОЕ - БЫСТРОДЕЙСТВУЮЩИЕ МУФТЫ

- SS QC – шведский стандарт - AGA
- DIN QC - немецкий стандарт

Арт. №	Оборудование	Газ	Соединение Входное Стандарт	Соединение Выходное, Стандарт	Вид
0727502	DUOLINE	O ₂	DIN	DIN QC	D1
0727503	DUOLINE	O ₂	1,5 м змея+DIN	DIN QC	D2
9409310	DUOLINE	O ₂	DIN	DIN QC	D3
9588520	DUOLINE	AIR	DIN	DIN QC	D3
0727501	MULTISTAR	O ₂	DIN	DIN QC	D4
0728006	MULTISTAR	O ₂	SS	SS QC	D4



D1



D2



D3



D4

УВЛАЖНЯЮЩИЕ БАЛЛОНЫ

MEDIWET И MEDIWET II



K294432



14090520

K292247



14090417

ПРИМЕНЕНИЕ – УВЛАЖНЯЮЩИЙ БАЛЛОН MEDIWET, MEDIWET II И HUDSON

- Увлажнение протекающего кислорода, подаваемого пациентам при долговременной кислородной терапии.

ПРИМЕЧАНИЕ

- Баллоны устанавливаются к кислородным редукционным клапанам, кислородным расходомерам, кислородным концентраторам или иным источникам медицинского кислорода.
- Для увлажнения заполняются дистиллированной (деминерализованной) водой.
- Увлажняющие баллоны MEDIWET могут обрабатываться в автоклаве.
- Увлажняющие баллоны HUDSON **не могут обрабатываться в автоклаве – они одноразовые**

MEDIWET II 200

Арт. №	Объем (Мл)	Газ	Максимальное входное давление (бар)	Максимальный расход газа	Соединение Входное	Соединение Выходное	Материал
K294402	200	Оху	5	20,0	9/16 UNF	ниппель*	Полисульфон, пластик ПМ
K294432	200	Оху	5	20,0	G 3/8"	ниппель*	Полисульфон, пластик ПМ
K294435	200	Оху	5	20,0	G 1/4"	ниппель*	Полисульфон, пластик ПМ
K293498	200	Оху	5	20,0	M12×1,25	ниппель*	Поликарбонатхром, ПМ

MEDIWET 200

Арт. №	Объем (Мл)	Газ	Максимальное входное давление (бар)	Максимальный расход газа	Соединение Входное	Соединение Выходное	Материал
325396450	200	Оху	5	20,0	9/16 UNF	ниппель*	Полисульфон, пластик ПМ
14090520	200	Оху	5	20,0	G 3/8"	ниппель*	Поликарбонатхром, ПМ
K292247	200	Оху	5	20,0	M12×1,25	ниппель*	Поликарбонатхром, ПМ

HUDSON 200

Арт. №	Объем (Мл)	Газ	Максимальный расход газа	Соединение Входное	Соединение Выходное	Упаковка
1409017	300	Оху	20,0	9/16 UNF	ниппель*	50 шт.

* ниппель для присоединения рукавов ф 6/11 мм

КИСЛОРОДНАЯ МАСКА ДЛЯ ИНГАЛЯЦИИ



14090500

Арт. №	Оборудование	Соединение	Упаковка
14090500	Полумаска для взрослых	Безопасная гибкая трубка 2,1 м	50 шт.
14090509	Полумаска для детей	Безопасная гибкая трубка 2,1 м	50 шт.

НОСОВАЯ КАНЮЛЯ ДЛЯ ИНГАЛЯЦИИ



14090510

ПРИМЕНЕНИЕ

- Подача протекающего кислорода пациентам для ингаляции

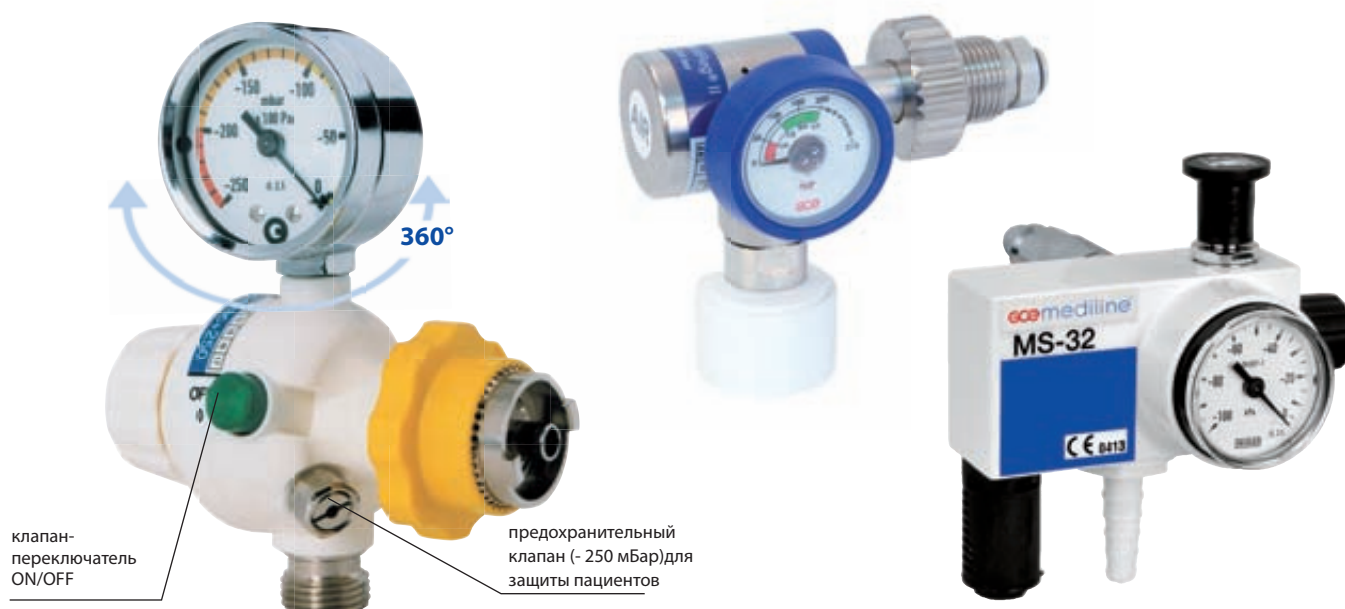
ПРИМЕЧАНИЕ

- Кислородная маска и канюля сделаны из профилированной пластмассы.
- Безопасная входная трубка, со специальным внутренним профилем, предотвращающим закрытие подачи кислорода в случае перекручивания или сплющивания трубки.

Арт. №	Оборудование	Соединение	Упаковка
14090510	Канюля для взрослых	Безопасная гибкая трубка 2,1 м	50 шт.
14090511	Канюля для детей	Безопасная гибкая трубка 2,1 м	50 шт.
14090512	Канюля для грудных детей	Безопасная гибкая трубка 2,1 м	1 шт.

ВАКУУМНЫЕ РЕГУЛЯТОРЫ И ИНЖЕКТОРЫ

ВАКУУМНЫЙ РЕГУЛЯТОР MEDIEVAC+ & ИНЖЕКТОР ВЕНТУРИ MS-32



ВАКУУМНЫЙ РЕГУЛЯТОР MEDIEVAC+

MEDIEVAC+ рекомендуется использовать с предохранительным отсасывающим баллоном MEDICOLLECT 100 – с предварительным фильтром. Регулятор можно подсоединять к сборным отсасывающим баллонам MEDICOLLECT при помощи силиконовых шлангов. Вакуумный регулятор можно подсоединить непосредственно к быстроразъёмной муфте вывода центральной распределительной сети вакуума.

ДОСТУПЕН В ТРЁХ ВАРИАНТАХ:

С максимальным разрежением - 250, - 600 и – 900 мбар. Предохранительный баллон имеет поплавковый клапан для предотвращения переполнения и тем самым предохраняет вакуумный регулятор и распределитель вакуума от загрязнения отсасываемыми веществами. Корпус вакуумного регулятора выполнено из ударостойкого пластика, входная насадка с быстроразъёмной муфтой – из нержавеющей стали.

- поворотный манометр
- клапан-переключатель ON/OFF – для моментального открытия /закрытия потока вакуума

ПРИМЕНЕНИЕ:

В системах отсасывания для плавной регуляции разрежения (вакуума), поставляемого из центральной сети.

ИНЖЕКТОР ВЕНТУРИ MEDIEJECT MS-32

MS-32 создаёт разрежение путём подключения к источнику воздуха или кислорода, т.е. при подключении к быстроразъёмной муфте вывода центральной распределительной сети воздуха или кислорода или к регулятору давления воздуха или кислорода с быстроразъёмной муфтой.

Инжектор Вентури рекомендуется использовать со сборными отсасывающими баллонами MEDICOLLECT, подсоединёнными при помощи силиконовых шлангов. Вариант 325397867 выполнен с креплением на МЕД линейке соединительным шлангом.

- вакуумметр
- поворотный регулятор
- кнопочный быстродействующий затвор ON/OFF – для моментального открытия /закрытия потока вакуума
- глушитель шума

ПРИМЕНЕНИЕ:

обеспечение отсоса в местах, где недоступна центральная распределительная сеть вакуума.

ВАКУУМНЫЙ РЕГУЛЯТОР

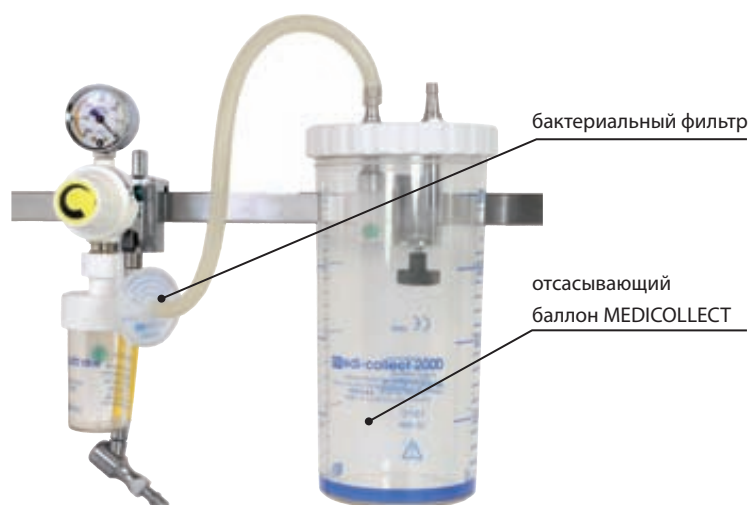
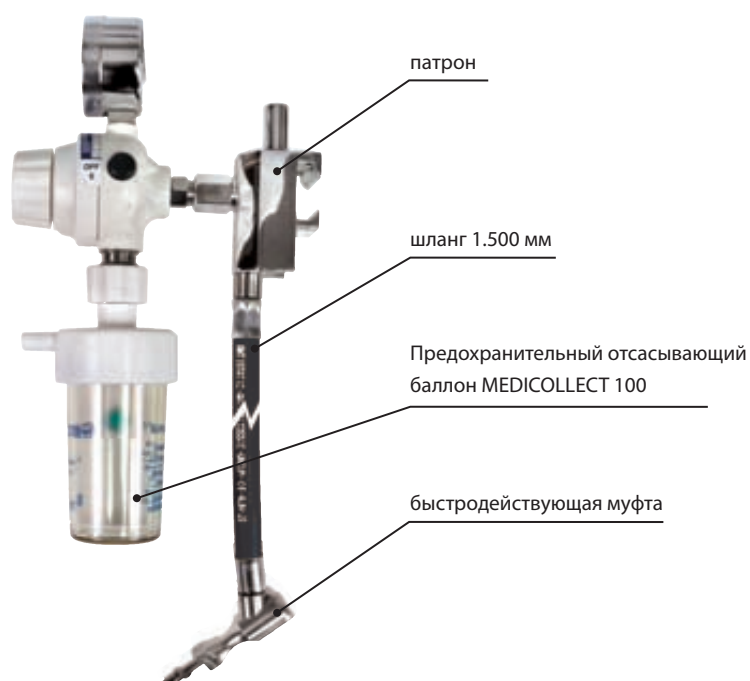
MEDIEVAC +



Арт. №	Оборудование	Рабочие вакуумметрическое давление (мбар)	Соединение Входное, Стандарт	Соединение Выходное
0735121	Medievac+ 250 QC	0 до - 250	SS QC	G 1/2"
0735123	Medievac+ 250 Rail	0 до - 250	патрон + шланг + SS QC	G 1/2"
0735120	Medievac+ 1000 QC	0 до - 950	SS QC	G 1/2"
0735122	Medievac+ 1000 Rail	0 до - 950	патрон + шланг + SS QC	G 1/2"
0735116	Medievac+ 250 QC	0 до - 250	DIN QC	G 1/2"
0735144	Medievac+ 250 Rail	0 до - 250	патрон + шланг + DIN QC	G 1/2"
0735131	Medievac+ 600 QC	0 до - 600	DIN QC	G 1/2"
0735143	Medievac+ 600 Rail	0 до - 600	патрон + шланг + DIN QC	G 1/2"
0735115	Medievac+ 1000 QC	0 до - 950	DIN QC	G 1/2"
0735142	Medievac+ 1000 Rail	0 до - 950	патрон + шланг + DIN QC	G 1/2"

Входное вакуумметрическое давление max. - 950 мБар

Расход газа (л/мин.) - 70,0 л/мин +/- 5,0



ИНЖЕКТОР ВЕНТУРИ МЕДИЕЖЕСТ MS - 32



325197345

МЕДИЕЖЕСТ MS32

Арт. №	Оборудование	Соединение Входное	Соединение Выходное
325197345	MediEject MS 32	AIR+ Oxy - SS QC	ниппель*
14090844	MediEject MS 32 - P DIN	AIR+ Oxy - DIN QC	ниппель*
14090843	MediEject MS 32 - R DIN	AIR+ Oxy - DIN QC	ниппель*
		патрон + шланг 1m	

* ниппель для присоединения рукавов ф 7/9 мм

Рабочее вакуумметрическое давление max. – 800 мбар
Расход газа (л/мин.) - 25 л/мин +/- 5,0



ОТСАСЫВАЮЩИЕ БАЛЛОНЫ

ОТСАСЫВАЮЩИЕ БАЛЛОНЫ – MEDICOLLECT



КОМПЛЕКТАЦИЯ – MEDICOLLECT

- Поплавковый клапан для предотвращения переполнения

ПРИМЕНЕНИЕ

- В комбинации с вакуумным регулятором MEDIEVAC+
- Сбор отсасываемых жидкостей в больницах

ПРИМЕЧАНИЕ

- Поплавковый клапан для предотвращения переполнения защищает вакуумный регулятор и центральное распределение разряжения от загрязнения отсасываемыми материалами
- Отсасывающие баллоны могут обрабатываться в автоклаве.

Арт. №	Оборудование	Объем	Входное Вакуумметрическое давление (мбар)	Соединение Входное	Соединение Выходное	Материал
K291594	Medicollect 100	100	max. - 950	G ½"	нипель*	Полисульфон, пластик ПМ
K291531	Medicollect 300	300	max. - 950	G ½"	нипель*	Поликарбонат, хром, ПМ
K291554	Medicollect 300 + фильтр	300	max. - 950	G ½"	нипель*	Поликарбонат, хром, ПМ
325196752	Medicollect 1000	1000	max. - 950	нипель*	нипель*	Поликарбонат, хром, ПМ
K291530	Medicollect 2000	2000	max. - 950	нипель*	нипель*	Поликарбонат, хром, ПМ
K291620	Medicollect 2000	2000	max. - 950	нипель*	нипель*	Полисульфон, хром, ПМ

* ниппель для присоединения рукавов



K291594



K291554



K291530



K291620

АКСЕССУАРЫ ДЛЯ БАЛЛОНОВ

Арт. №	Оборудование
K291603	Бактериальный фильтр – упаковка 10 шт.
K291555	Бактериальный фильтр для K 291554 – упаковка 50 шт.
325196754	Держатель – корзинка для MEDICOLLECT 1000
K291532	Держатель – корзинка для MEDICOLLECT 2000
K291533	Держатель – кольцо для MEDICOLLECT 2000
14090932	Держатель на линейку



K291603



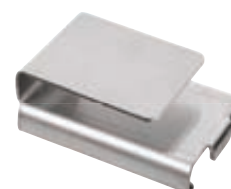
K291555



325196754



K291533



14090932

АКСЕССУАРЫ И БЫСТРОДЕЙСТВУЮЩИЕ МУФТЫ

АКСЕССУАРЫ



14090085



14090095

Арт. № Оборудование

14090095 Ниппель для шланга 6мм - 3/8" для MEDISELECT, MEDIFLOW ULTRA II и MEDIMETER

14090085 Ниппель для шланга 6мм - 9/16" для MEDISELECT, MEDIFLOW ULTRA II и MEDIMETER

548904281090 Ниппель для шланга 10мм -1/2" для MEDIEVAC



548904281090

БЫСТРОДЕЙСТВУЮЩИЕ МУФТЫ ПО СТАНДАРТУ SS (AGA) - ВНЕШНИЕ



325110382



325100222



325196831

Арт. № Оборудование

325110382 SS - O₂ - кислород - прямой / Ниппель для шланга 6мм

325100222 SS - N₂O - закись азота - прямой / Ниппель для шланга 6мм

325100223 SS - Air - воздух - прямой / Ниппель для шланга 8мм

325100330 SS - N₂ - азот - прямой / Ниппель для шланга 6мм

325111116 SS - CO₂ - двуокись углерода - прямой / Ниппель для шланга 6мм

325100224 SS - VAC - вакуум - прямой / Ниппель для шланга 10мм

325196831 SS - O₂ - кислород - угловой - 90° / Ниппель для шланга 6мм

325195762 SS - N₂O - закись азота - угловой - 90° / Ниппель для шланга 6мм

325195761 SS - Air - воздух - угловой - 90° / Ниппель для шланга 8мм

325195763 SS - VAC - вакуум - угловой - 90° / Ниппель для шланга 10мм

БЫСТРОДЕЙСТВУЮЩИЕ МУФТЫ ПО СТАНДАРТУ DIN – ВНЕШНИЕ



14116042



14090284



14090391

Арт. № Оборудование

14116042 DIN - O₂ - кислород - угловой - 90° / Ниппель для шланга 6мм

14116043 DIN - Air - воздух - угловой - 90° / Ниппель для шланга 6мм

14090390 DIN - O₂ - кислород - угловой - 120° / Ниппель для шланга 6мм

14090391 DIN - Air - воздух - угловой - 120° / Ниппель для шланга 6мм

14090392 DIN - N₂O - закись азота - угловой - 120° / Ниппель для шланга 6мм

14116021 DIN - VAC - вакуум - угловой - 120° / Ниппель для шланга 6мм

14090284 DIN - O₂/Air - кислород/ воздух - угловой - 120° / Ниппель для шланга 6мм

14090845 DIN - O₂/Air - кислород/ воздух - прямой / M 10x1мм

14090841 DIN - O₂/Air - кислород/ воздух - прямой / G 3/8"



14090845

БЫСТРОДЕЙСТВУЮЩИЕ МУФТЫ ПО СТАНДАРТУ SS (AGA) - ВНУТРЕННИЕ



325195091

Арт. №	Оборудование
325196853	SS - O ₂ - кислород / Ниппель для шланга 6мм
325195089	SS - N ₂ O - закись азота / Ниппель для шланга 6мм
325195091	SS - Air - воздух / Ниппель для шланга 8мм
325197149	SS - CO ₂ - двуокись углерода / Ниппель для шланга 6мм
325195092	SS - VAC - вакуум / Ниппель для шланга 10мм

БЫСТРОДЕЙСТВУЮЩИЕ МУФТЫ ПО СТАНДАРТУ DIN - ВНУТРЕННИЕ



9410970

Арт. №	Оборудование
9410970	DIN - O ₂ - кислород / резьба G3/8"
9423410	DIN - O ₂ - кислород / резьба G1/4"
9410980	DIN - Air - воздух / резьба G3/8"
9410990	DIN - Air - воздух / резьба G1/4"
9401320	DIN - N ₂ O - закись азота / резьба G3/8"

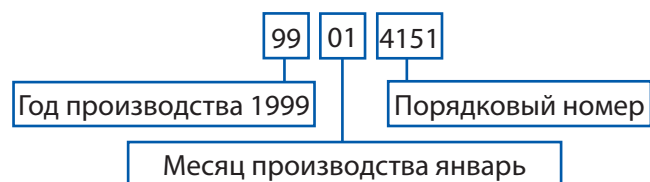
РЕГУЛЯТОРЫ ДАВЛЕНИЯ И РАСХОДОМЕРЫ ДЛЯ МЕДИЦИНСКИХ ГАЗОВ

ВАЖНАЯ ИНФОРМАЦИЯ И РЕКОМЕНДАЦИИ

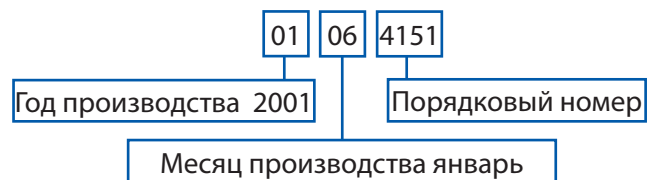
Наши изделия марки **GCE mediline®** - это надёжные и точные устройства, производимые по жёстким международным нормам. Если они эксплуатируются и обслуживаются в соответствии с инструкцией по эксплуатации и информационным листом, то нет необходимости осуществлять специальный сервис и уход за исключением следующих операций:

1. Замена прокладки входного подсоединения – один раз за шесть – восемь месяцев. Замену может производить сам пользователь. Используйте только прокладку, поставляемую производителем или поставщиком регулятора давления, так как она изготовлена из специального негорючего материала.
2. Контроль функционирования и производительности изделия - производится один раз в год производителем или авторизованной сервисной фирмой.
3. Ревизия изделия - производится через пять-шесть лет со дня производства авторизованной сервисной фирмой или производителем. Ревизия состоит в замене резиновых частей изделия и проверке его функционирования.
4. Ремонт – в случае возникновения любых неисправностей или повреждений изделия отправьте его производителю или авторизованной сервисной фирме для проведения квалифицированного ремонта. Максимальный срок службы регулятора – десять лет со дня производства. Эта дата обозначена на каждом изделии в составе заводского номера.

Пример для изделий, произведенных до конца 1999 года: Заводской номер 99014151



Пример для изделий, производимых с 2000 г: Заводской номер 010616539



УКАЗАНИЯ ПО ТЕХНИКЕ БЕЗОПАСНОСТИ

1. Концентрированный кислород не должен контактировать с маслами, жирностью и загрязнениями для предотвращения его самовозгорания.
2. Баллоны должны быть всегда надёжно закреплены, предотвращено воздействие источников тепла и допуск неуполномоченных лиц.
3. Вблизи баллонов со сжатым газом и газовым оборудованием запрещено курить и манипулировать с открытым огнём.
4. Персонал, работающий со специализированным газовым оборудованием, должен пройти обучение.
5. Все операции по сервисному обслуживанию регуляторов давления, расходомеров, комбинированных регуляторов и концентраторов должна осуществлять только специализированная сервисная организация

СЕРТИФИКАЦИЯ



Изделия и их параметры, приведенные в данном каталоге, соответствуют действующим в РФ нормам. На фирме GCE s. r. o. внедрена и сертифицирована система менеджмента качества по норме ISO 13485:2003 для производства медицинских приспособлений. Изделия соответствуют требованиям директивы EC 93/42/EEC и сертифицированы и маркированы знаком CE. Иные технические параметры необходимо согласовать с производителем.



Группа компаний GCE является мировым лидером в разработке, производстве и продажах газорегулирующего и газопламенного оборудования.

Группа GCE работает на всех континентах и во всех сферах, где применяется газовое оборудование.

С начала двадцатого века компании, входящие в группу GCE накопили большой опыт и знания в технологии газовой резки и сварки, в разработке газовых редукторов для чистых газов, а также медицинских газовых систем, к которым предъявляются особенно высокие требования.

Группа GCE помогает своим клиентам подобрать безопасную и надежную продукцию, произведенную по самым высоким требованиям современных стандартов.



Главный офис:

194100, Санкт-Петербург, Кантемировская ул., 12А
Тел.: +7-812-323-86-39, +7-904-642-65-45
Факс: +7-812-323-86-49

Офис - магазин и склад г. Москва:

129343, Москва, ул. Уржумская, д. 4
Тел.: +7-495-745-26-99, +7-926-107-64-77
Факс: +7-495-745-26-90
msk@krass.spb.ru

www.gcegroupp.com



Gas Control Equipment